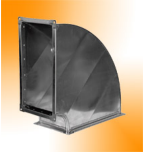


Отвод прямоугольный

Автор: Вент Корпорация

07.04.2012 13:36 - Обновлено 03.05.2012 18:21



Прямоугольный отвод – фасонное изделие из оцинкованной стали, которое используется при монтаже систем вентиляции и кондиционирования для изменения направления воздуховодных труб. Прямоугольные отводы изготавливаются из оцинкованной стали толщиной от 0.55, 0.7 и 1 мм. По желанию заказчика может быть изготовлен нестандартный отвод с любыми измененными параметрами.