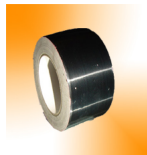


Скотч

Автор: Вент Корпорация
19.04.2012 18:26 - Обновлено 21.04.2012 05:08

Скотч алюминиевый



Ширина, мм

Длина, м

Ед.изм.

50

Скотч

Автор: Вент Корпорация

19.04.2012 18:26 - Обновлено 21.04.2012 05:08

50

шт.

75

50

шт.

100

50

шт.

Описание: Скотч монтажный алюминиевый изготовлен из алюминиевой фольги с клеящим составом (hot melted – горячего нанесения) и отделяемой бумажной подложки.

Назначение: Скотч монтажный алюминиевый применяется при проведении ремонтных, монтажных и теплоизоляционных работ, монтаже систем вентиляции, для соединения деталей с металлическим покрытием, в автомобилестроении и при производстве

Скотч

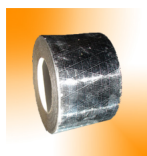
Автор: Вент Корпорация

19.04.2012 18:26 - Обновлено 21.04.2012 05:08

бытовой кухонной техники (в газовых и электроплитах, духовых шкафах, микроволновых печах, холодильниках), для соединения гибкий воздуховодов.

Рекомендации по применению: Оптимальная температура монтажа +10°C, но не ниже -10°C.

Скотч монтажный алюминиевый армированный



Ширина, мм

Длина, м

Ед.изм.

Скотч

Автор: Вент Корпорация

19.04.2012 18:26 - Обновлено 21.04.2012 05:08

50

50

ШТ.

75

50

ШТ.

100

Скотч

Автор: Вент Корпорация
19.04.2012 18:26 - Обновлено 21.04.2012 05:08

50

шт.

Описание: Скотч монтажный алюминиевый армированный изготовлен из алюминиевой фольги на бумажной основе, армированной стекловолокном, с клеящим составом (hot melted – горячего нанесения) и бумажной подложки.

Назначение: Скотч монтажный алюминиевый армированный предназначен для герметизации систем вентиляции. Применяются при монтаже теплоизоляции для труб отопления. Скотч армированный применяется также для соединения элементов упаковки, несущих повышенные нагрузки.

Рекомендации по применению: Оптимальная температура монтажа +10°C, но не ниже -10°C.