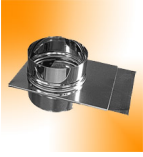


Круглые шиберы

Автор: Вент Корпорация
02.05.2012 17:06 -



Круглые шиберы выглядят в виде металлического кармана, внутри которого поступательно перемещается заслонка. Шиберы используются для регулирования потока воздуха, проходящего через воздуховоды. Кроме того шибер может использоваться в качестве заглушки во время запуска вентилятора для предотвращения перегрузки его электродвигателя.